

生活に関する基本的なルール

1. 8:00より早く、登校しない。
2. 8:25には、カバンをロッカーに入れて、朝の活動ができるように準備をして座っておく。
また、帰りの会では終わるまでカバンはロッカーに入れておき、会終了後にカバンに荷物を入れる。
3. 身だしなみを整える。(服装、頭髪は普段からきちんとする。名札をつける。靴や上履きのかかとを踏まない。など)
4. 靴で、すいたの上に上がらない。靴はくつ箱の下段へ。上履きは上段へ。そろえて入れる。
5. 授業に不必要なものは持ってこない。(スマホ、タブレット、音楽機器、マンガ、雑誌など)
6. 授業や特別な用事のない限り、自分のクラス以外の教室には入らない。
7. 火災等、特別な場合を除いて、非常階段・ベランダは利用しない。
8. 職員室には、「学年、クラス、名前、用件」を言い、入室する。
また、荷物は邪魔にならないように廊下の隅に置いておく。
9. 校内のものを破損した場合や、壊れたものを見つけたときは、すみやかに届ける。
10. 自転車で登下校する場合は、必ずヘルメットを着用し、通学カバンを荷台に荷ヒモで固定し、
交通ルールを守る。部活動で、登下校するときもこれに準ずる。
11. 下校後は、まっすぐ家に帰る。下校中に、友達の家やコンビニ等のお店には立ち寄らない。
12. 名札は、校門を入ったら必ずつける。

授業に関する基本的なルール

1. 2分前に着席し、授業を受ける準備をする。

2. 挙手→指名→発言の順を守る。

3. 正しい言葉づかいをする。

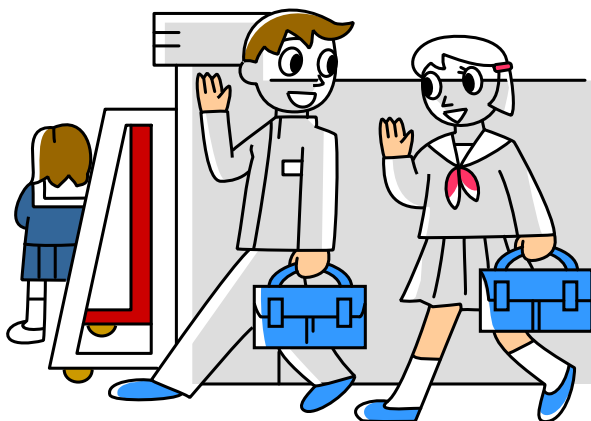
丁寧語、敬語を意識して使う。「～です。～ですか。～だと思います。」など。

4. 授業が終わったら、次の授業の準備をしてから休憩する。

5. 提出物やプリントには、必ず名前を書く。丁寧に、フルネームで、漢字で書く。

6. 体調が悪くなって授業に出られないときは、教科担任や学年団の先生に申し出る。

7. プリント類は、クリアファイルなどに入れて整理する。



ルールを守り、気持ちよく学校生活を送られるように

注意をして過ごそう。

「凡事徹底」です。

普段からあたり前のことをあたり前にできるように!